



Floricode.com



10 jaar Floricode en
(bijna) 40 jaar digitalisering sierteelt

1873: De Koninklijke Maatschappij voor Tuinbouw en Plantkunde



Oprichting VKC in 1889

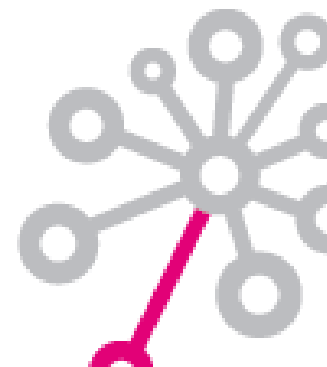


1985-1990: introductie van de PC

- Stichting Informatieverwerking Tuinbouw SITU
- Introductie PC programma's bij kwekers
- 'Bedrijfsregistratie' pakketten
- Stimuleringsprogramma overheid INSP
- NTS -> Bedrijfsvergelijking -> GROEINET
- 'Bedrijfsvergelijking' -> 'Data Delen'



GREENLINK data



1987: VKC start productregistratie

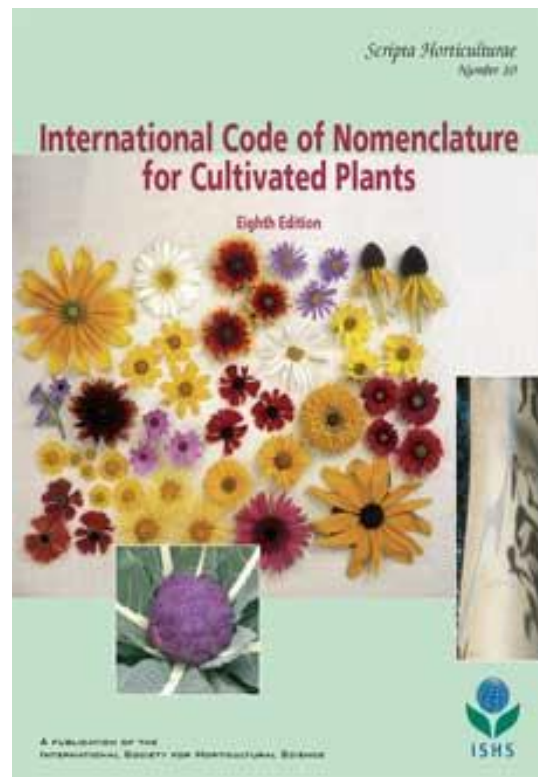


'Identific
belangrijke

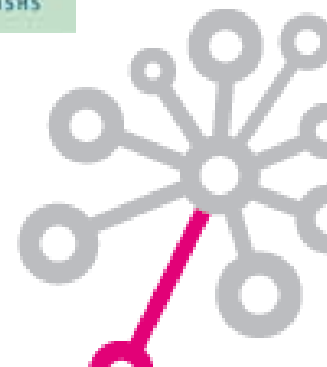


CPVO

Community Plant Variety Office
Communautair Bureau voor plantensoorten



Royal
Horticultural
Society



Waarom registratie bloemen en planten?



Veiling Aalsmeer:
Gladiol 'Anita'

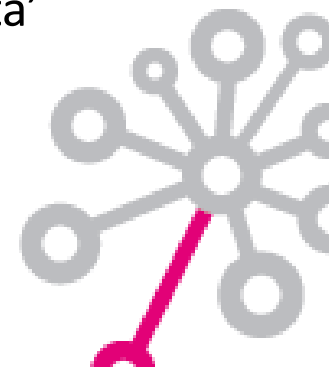


Veiling Rijnsburg:
Gladiol 'Anita'



Veiling Naaldwijk:
Gladiol 'Anita'

Dit leidt tot miscommunicatie in de (internationale) handel
Computersystemen begrijpen dit niet!



Registratie van bloemen en planten

- Zo krijg je wat je (elektronisch) bestelt!



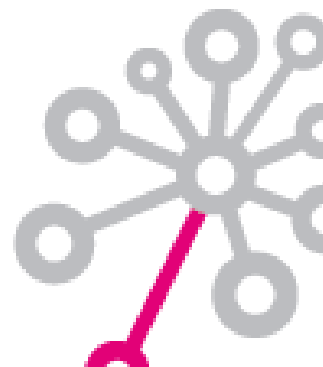
Gladiolus
'Charm'



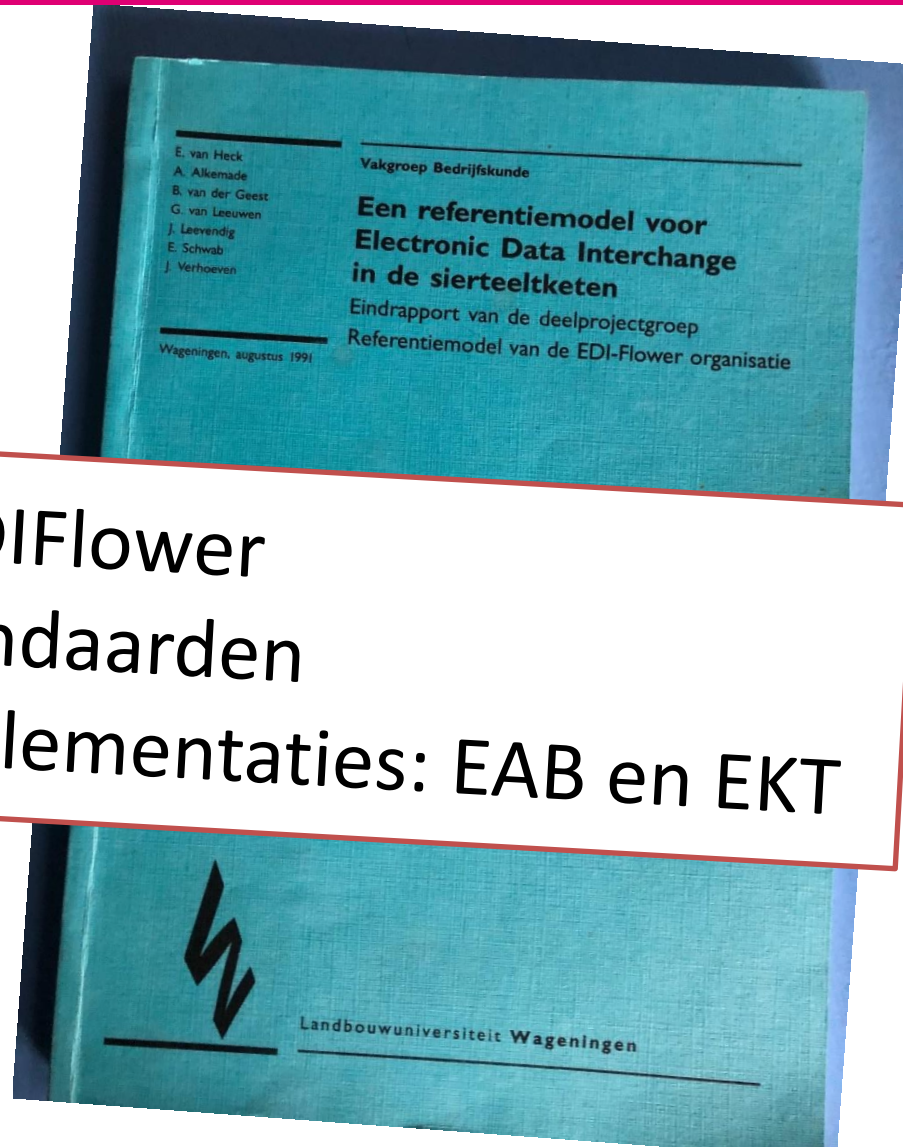
Gladiolus
'Charming Beauty'



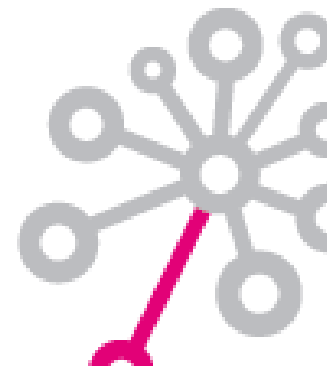
Gladiolus
'Robinetta'



1990-1995: EDI standaardisatie



Oprichting EDIFlower
De eerste standaarden
De eerste implementaties: EAB en EKT



1996: het eigen netwerk Florinet

- Van X-400 naar Internet technologie
- Veilingen stimuleren EAB gebruik
- Maximaal > 2300 gebruikers
- Florinet wordt beëindigd in 2013





1999



Intentieverklaring 'Landelijke Ordersystematiek'

- Businessplan FlorEcom
- Veilingen nemen verantwoordelijkheid voor één LAB
- Samenwerking EDI Flower, DD en FlorEcom?

Inrichting nieuw Florinet

- Contract afsluiten met GEIS
- Inrichting technische infrastructuur

Ruim 2100 abonnees, ruim 4 miljoen berichten

2001-2013: 'Florecommen'

- De 'Florecom Ordersystematiek' EOS
- Elektronische handel potplanten
- Eén landelijke aanbodsbank LAB
- Eén veilingorganisatie
- 200 plantenkwekers
- <10 plantenhandelaren
- Komst van FloraXchange



2008-2010: Locatiecodering

- Alle sierteeltlocaties krijgen een GLN code
- Gezamenlijk initiatief:
- Locatiebordjes
- Implementaties
 - KISSIT
 - HUBWAYS
- Floriday/Floriway



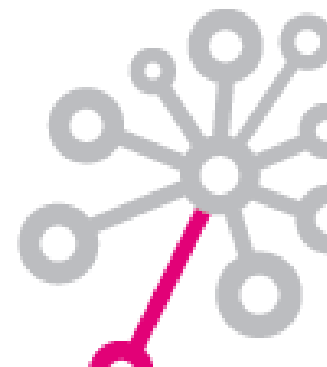
Bloembollensector

Stichting **Edibulb**

- 1995: Oprichting Stichting Edibulb
 1. Productcodering
 2. Berichtstandaarden
 3. Implementatie
 4. 2013: uitvoering bij Floricode
 5. 2020: elektronische exportcertificering

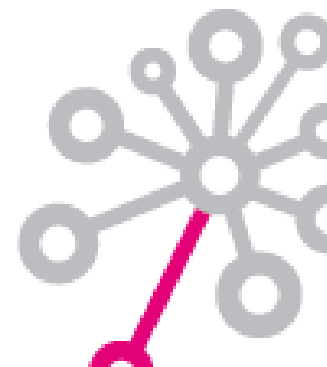
450 deelnemers
Koopbrief
Leveringsnota
Factuur

Ketenregister
voor export van bloembollen en vaste planten



2013 Floricode

- Samenvoeging van:
 - VKC productregistratie
 - VBN productcodering
 - FlorEcom berichtstandaarden en data distributie
- Beprijzen van de diensten

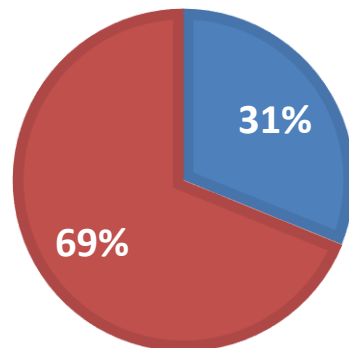


2015 Certificatenregister

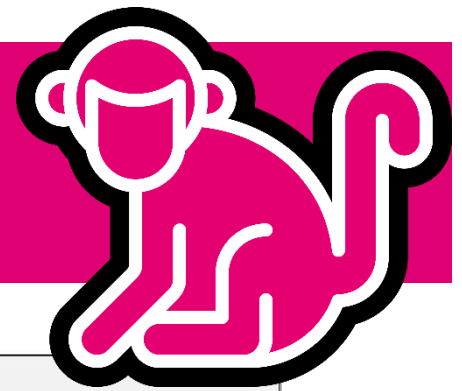
- Floriculture Sustainability Initiative FSI
 - Sustainable Sourcing scan -> Floridata
 - Certificatenregister -> Floricode
 - Bedrijf: GLN -> Certificaat -> Geldigheid

F&O PRODUCERS GLN CODES

■ FSI compliant ■ Non FSI compliant

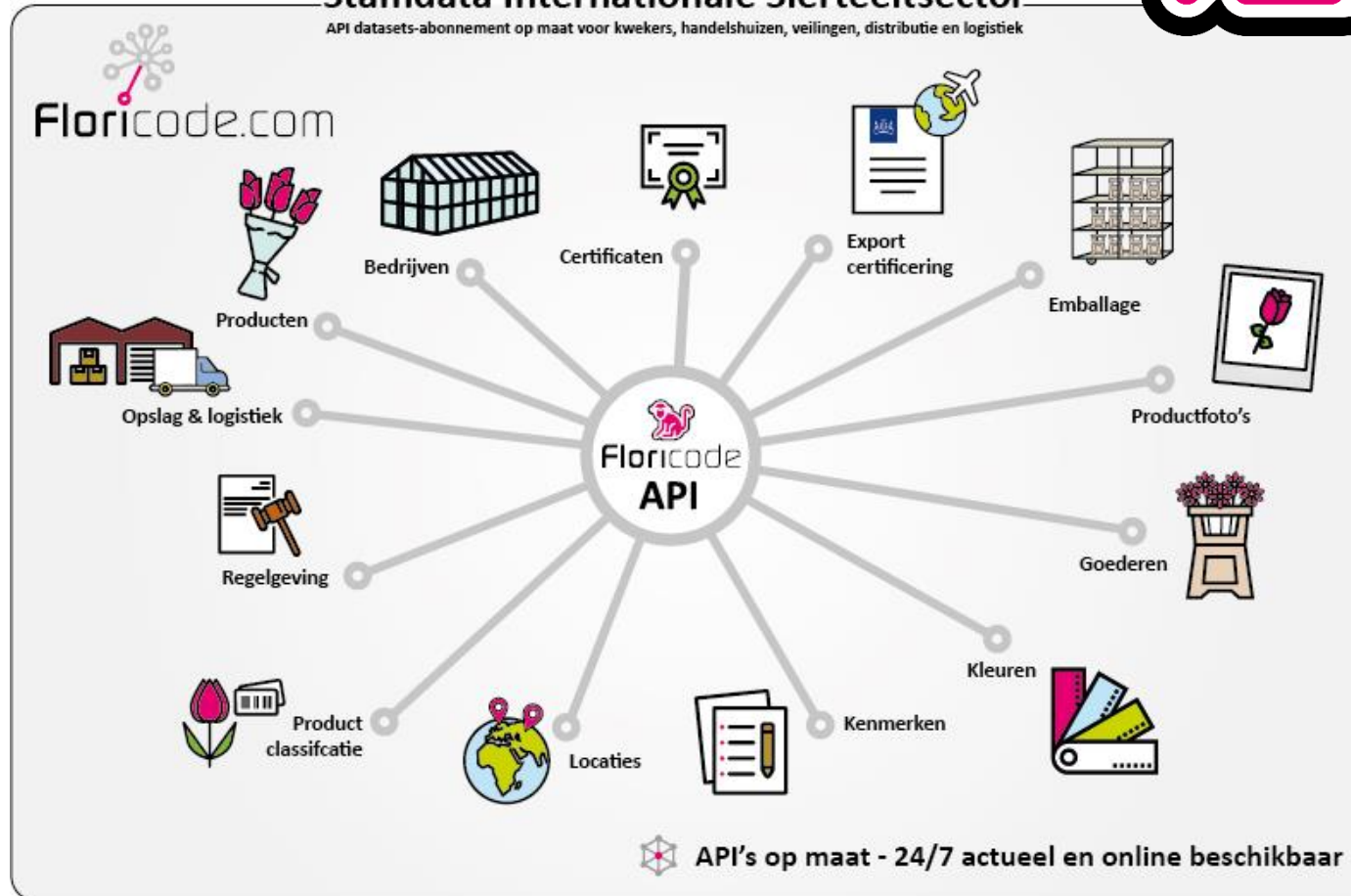


2020 Masterdata



Stamdata Internationale Sierteeltsector

API datasets-abonnement op maat voor kwekers, handelshuizen, veilingen, distributie en logistiek



Toekomst Floricode

- Noodzaak voor een onafhankelijke organisatie
- Kansen voor Floricode:
 - Duurzaamheidsdata
 - Governance voor Data Delen
 - Internationalisatie
- En tenslotte

